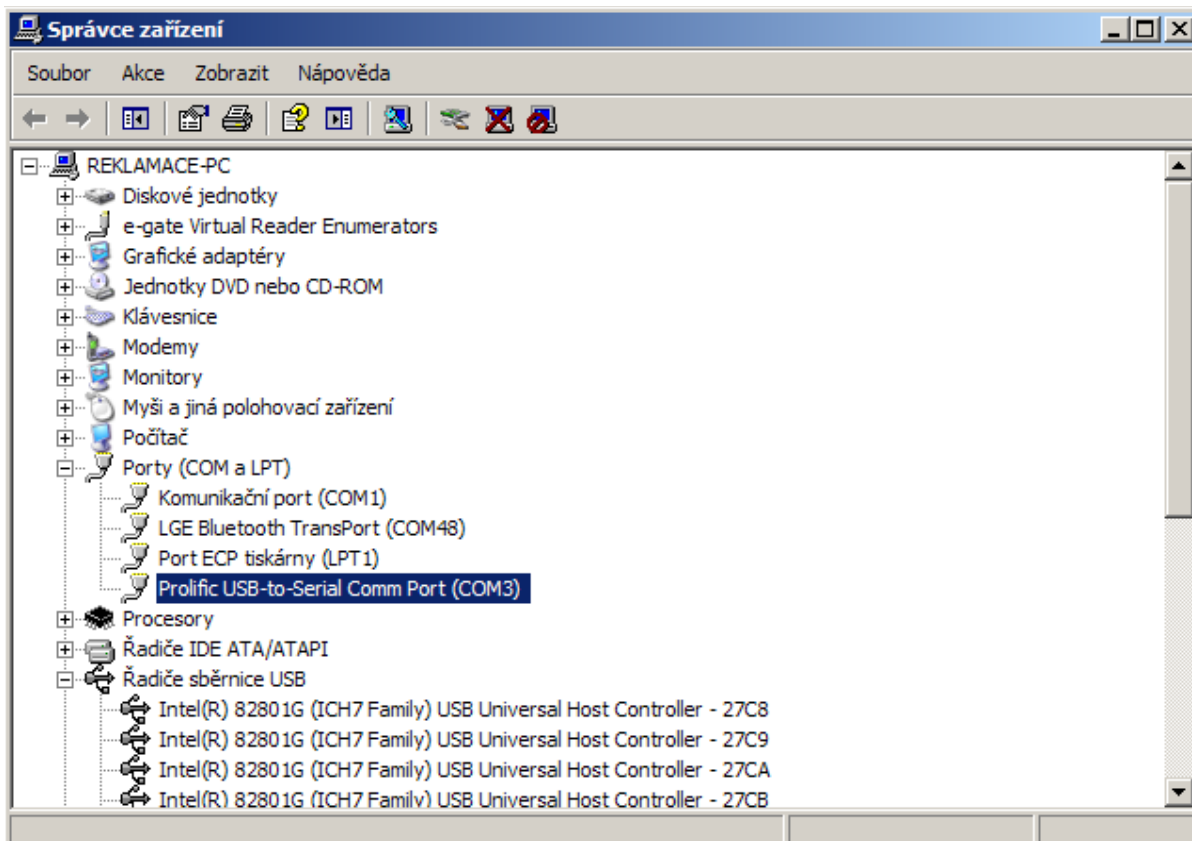


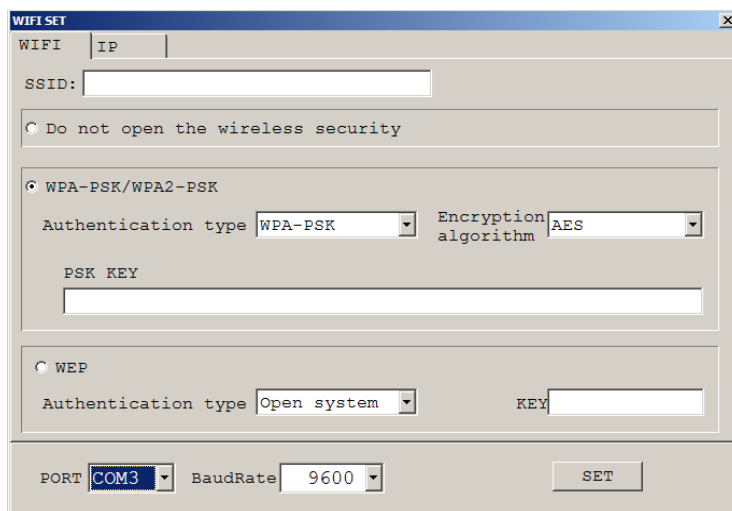
Návod pro konfiguraci IP tiskáren PTP II a PTP III

- 1) Stáhněte si soubor PL2303_Prolific_DriverInstaller. Rozbalte do složky. (odkaz na stažení dole)
- 2) Nainstalujte ovladač. Po dokončení připojte tiskárnu. Nechte ovladač inicializovat.
- 3) Zkontrolujte ve Správci zařízení správnou instalaci a zjistěte číslo portu COM.



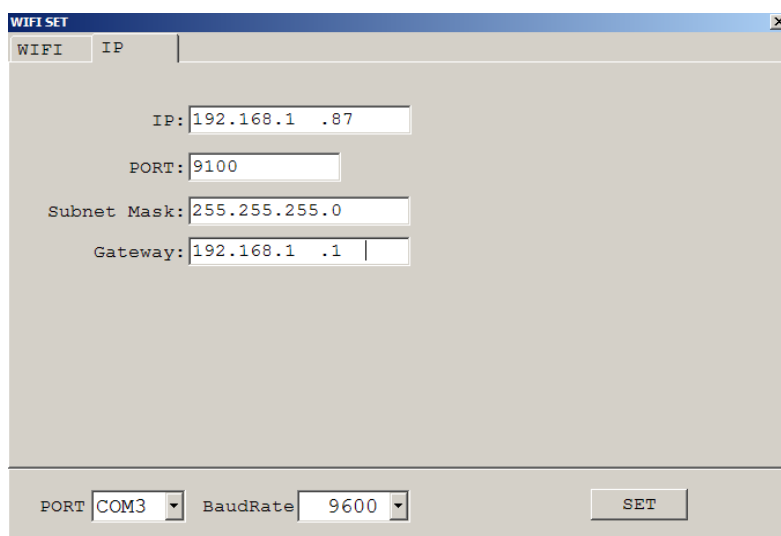
Název ovladače je vybrán v modrém rámečku. Takto by jste ho měli vidět po úspěšné instalaci.

- 4) Stáhněte si Wifi.rar a rozbalte do adresáře. (např. [C:\Wifiuarttool](#)) (odkaz dole)
- 5) Spustěte program Wifiuarttool a nastavte správný COM port. Rychlost není třeba nastavovat.



- 6) Nastavte vámi požadované zabezpečení a potvrďte tlačítkem SET.

7)Přejděte na záložku IP a nastavte požadované parametry. Musí být v souladu s danou konfigurací sítě.
IP adresa nesmí být v konfliktu s jiným zařízením.



The screenshot shows a software window titled "WIFI SET" with two tabs: "WIFI" and "IP". The "IP" tab is active. It contains the following fields:
IP: 192.168.1.87
PORT: 9100
Subnet Mask: 255.255.255.0
Gateway: 192.168.1.1
At the bottom of the window, there are two dropdown menus: "PORT" set to "COM3" and "BaudRate" set to "9600". A "SET" button is located at the bottom right.

8)Potvrďte opět tlačítkem SET.

9)Tiskárnu vypněte a zapněte. Po úspěšném nastavení vás tiskárna informuje o připojení do sítě stále svítící indikací připojení WIFI.

Upozornění: v případě "Error opening serial port" znovu zkontrolujte správně vybraný COM port a zařízení odpojte a připojte znovu.

Odkazy pro stažení:

<http://www.eet-tiskarny.cz/ke-stazeni.html>

**Dovozce pro ČR, SR
Expromobil, s.r.o
Březhradská 148
503 32, Hradec Králové
Česká republika**

email:eetpodpora@gmail.com a tel: 737164165